

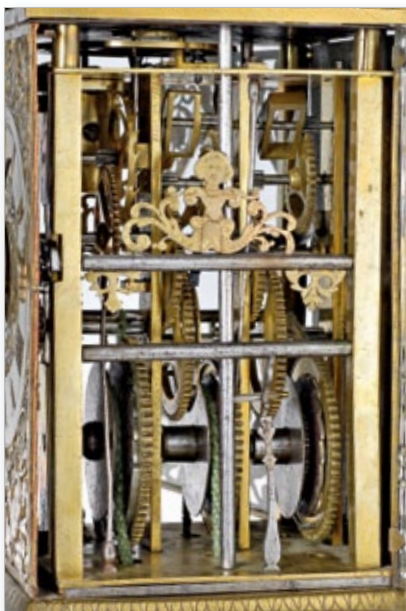
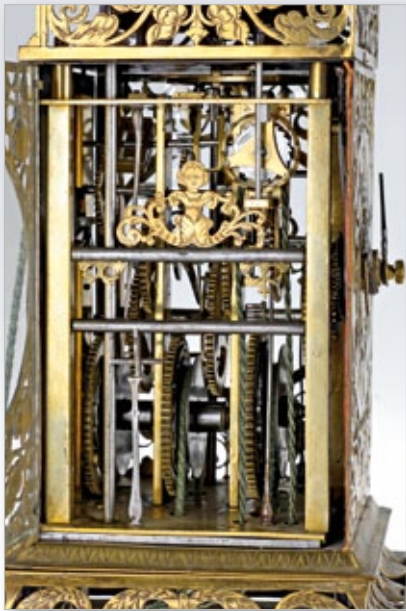
189

Höchstwahrscheinlich südliche Niederlande, Höhe 780 mm,  
circa 1640

**Bedeutende, hochfeine holländische Säulenuhr mit Viertelstunden- /  
Stundenselbstschlag und Wecker**

**Geh.:** vergoldetes, durchbrochen gearbeitetes Messinggehäuse, rechteckig, vier vergoldete kugelförmige Messingfüße, durchbrochen gearbeitete, profilierte Basis, fein floral gravierte Wandung mit Rankendekor, hinterlegt mit dunkelroter Seide, zwei seitliche Türen mit verglasten Rundöffnungen und Lorbeerbordüre zum Sichtbarmachen der fein dekorierten Gesperre, Bekrönung durch zwei oben aufgesetzte Glocken mit durchbrochen gearbeiteter Galerie und vollplastisch gearbeiteter Figur der Heiligen Jungfrau Maria. **Zffbl.:** vergoldeter, durchbrochen gearbeiteter Messing Ziffernring mit radialen röm. Zahlen, zentrale Weckerscheibe mit arab. Zahlen, gebläute Stahlzeiger. **Werk:** Messingrahmen, Messingräderwerk, 3 Schnurrollen für Gehwerk, Wecker und Schlagwerk, massive Werkspfeiler, vergoldete, gravierte Messinggesperre, Schlossscheibe, Spindelhemmung, Radunrast.

Diese Uhr ist abgebildet und beschrieben in: H.M. Vehmeyer "Clocks their origin and development 1320-1880", Band I, Wilsle 2004, Seite 270f.



**An important and very fine Dutch wall clock with quarter hour / hour self strike and alarm**

**Case:** gilt pierced brass, rectangular, four gilt ball-shaped brass feet, pierced and moulded base, the walls finely engraved in floral and foliate patterns, the background covered with dark red silk, the two doors with circular glazed panels, surrounded by a laurel border, through which the very fine ornaments of the detents are visible, pierced gallery around two superimposed bells on the top of the case surmounted by a gilt brass figure of the Virgin. **Dial:** gilt and pierced brass chapter ring with radial Roman hours, alarm disc with arabic numerals in the centre, blued steel hands. **Movm.:** brass frame, brass train, 3 weight wind spools for going train alarm and striking train, solid movement pillars, gilt and engraved brass detents, count wheel, verge escapement, pre balance ring.

This clock is illustrated and described in: "Clocks their origin and development 1320-1880" by H.M. Vehmeyer, vol. I, Wilsle 2004, pages 270 and 271.

36254 G/C: 2 Z/D: 2 W/M: 2, 41

22.000 - 28.000 EUR 28.200 - 35.900 USD 220.000 - 280.000 HKD